



ISTmobil.at

Foto: ©Region Marchfeld / Anita Thiebet



**noe regional**  
Die Kraft der Gemeinsamkeit

**ISTmobil GmbH**

Conrad-von-Hötzendorf-Straße 110  
8010 Graz



**Fahrtenbestellung**  
0123 500 44 11



**Kundenservice**  
0123 500 44 99



kundenservice@ISTmobil.at



ISTmobil App

## Tarife

Im Zuge der engeren Einbindung der NÖ Anrufsammeltaxis in den öffentlichen Verkehr entfällt ab April 2023 bei allen Marchfeld mobil-Fahrten der Komfortzuschlag. Somit ist Marchfeld mobil ab 1.4.2023 zum regulären VOR-Tarif nutzbar.



Datenquelle: OpenStreetMap + Mitwirkende



### Was kostet eine Fahrt?

Der Tarif für eine Fahrt mit Marchfeld mobil ist von der Anzahl der Zonen abhängig, wobei es innerhalb einer Gemeinde eine fixe Tarifzone gibt. Eine Fahrt innerhalb der Gemeinde kostet beispielsweise € 1,90 pro Person.

Eine genaue Übersicht über die Tarife finden Sie in der Tariftabelle.

Foto: ©Region Marchfeld / Anita Thiebet



## Marchfeld mobil

**Marchfeld mobil wird um ein Jahr bis zum 31.03.2024 verlängert und bietet somit weiterhin Mobilität für ALLE!**

Nach vier sehr erfolgreichen Jahren wird die innovative Mobilitätslösung um ein weiteres Jahr in 19 Gemeinden verlängert und bringt Sie somit weiterhin an rund 600 Haltepunkten flexibel und kostengünstig ans Ziel. In dieser Betriebsverlängerung entfällt bei allen Marchfeld mobil-Fahrten der Komfortzuschlag, welcher vom Land Niederösterreich getragen wird.

### So funktioniert's



#### Fahrt buchen Hotline | Online | App

Fahrten können flexibel und einfach telefonisch und via App im Vorhinein bestellt werden. Buchen Sie Ihre Fahrt bitte immer rechtzeitig! Dauerfahrtaufträge sind ebenfalls möglich.



#### Zeit & Ort vereinbaren

Folgende Informationen werden bei der Fahrtbestellung benötigt: Name, Start- und Ziel-Haltepunkt, Abfahrtszeit und Personenanzahl.



#### Günstig ans Ziel kommen

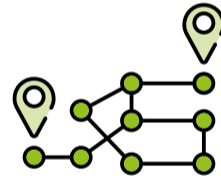
Sie werden über die genaue Abfahrtszeit & Kosten informiert. Bitte warten Sie pünktlich beim vereinbarten Haltepunkt. Bezahlung erfolgt in bar oder mittels mobilCard.



Foto: ©Region Marchfeld / Anita Thiebet

## Tariftabelle

Der Preis pro Fahrt und Person ist von der Anzahl der Zonen abhängig, wobei es innerhalb einer Gemeinde eine fixe Tarifzone gibt.



Gemeinde	Aderklaa	Engelhartstetten	Gänserndorf	Haringsee	Lasee	Leopoldsdorf, Glinzendorf	Mannsdorf, Andlersdorf	Marchegg	Markgrafneusiedl, Parbasdorf	Untersiebenbrunn	Orth/Donau	Raasdorf, Großhofen	Strasshof/Nordbahn	Weiden/March	Weikendorf
Aderklaa	1,90 €	6,00 €	3,70 €	4,90 €	6,00 €	3,70 €	4,90 €	6,00 €	2,50 €	3,70 €	4,90 €	2,50 €	2,50 €	6,00 €	4,90 €
Engelhartstetten	6,00 €	1,90 €	6,00 €	2,50 €	2,50 €	3,70 €	4,90 €	2,50 €	4,90 €	3,70 €	3,70 €	4,90 €	6,00 €	3,70 €	4,90 €
Gänserndorf	3,70 €	6,00 €	1,90 €	3,70 €	3,70 €	3,70 €	6,00 €	4,90 €	2,50 €	2,50 €	4,90 €	3,70 €	2,50 €	3,70 €	2,50 €
Haringsee	4,90 €	2,50 €	3,70 €	1,90 €	2,50 €	2,50 €	3,70 €	3,70 €	3,70 €	2,50 €	3,70 €	3,70 €	4,90 €	3,70 €	4,90 €
Lasee	6,00 €	2,50 €	3,70 €	2,50 €	1,90 €	3,70 €	4,90 €	2,50 €	3,70 €	2,50 €	4,90 €	4,90 €	4,90 €	2,50 €	3,70 €
Leopoldsdorf, Glinzendorf	3,70 €	3,70 €	3,70 €	2,50 €	3,70 €	1,90 €	3,70 €	4,90 €	2,50 €	2,50 €	2,50 €	2,50 €	3,70 €	4,90 €	4,90 €
Mannsdorf, Andlersdorf	4,90 €	4,90 €	6,00 €	3,70 €	4,90 €	3,70 €	1,90 €	6,00 €	3,70 €	3,70 €	2,50 €	3,70 €	4,90 €	6,00 €	6,00 €
Marchegg	6,00 €	2,50 €	4,90 €	3,70 €	2,50 €	4,90 €	6,00 €	1,90 €	4,90 €	3,70 €	4,90 €	6,00 €	6,00 €	2,50 €	3,70 €
Markgrafneusiedl, Parbasdorf	2,50 €	4,90 €	2,50 €	3,70 €	3,70 €	2,50 €	3,70 €	4,90 €	1,90 €	2,50 €	3,70 €	2,50 €	2,50 €	4,90 €	3,70 €
Untersiebenbrunn	3,70 €	3,70 €	2,50 €	2,50 €	2,50 €	2,50 €	3,70 €	3,70 €	2,50 €	1,90 €	3,70 €	3,70 €	3,70 €	3,70 €	3,70 €
Orth/Donau	4,90 €	3,70 €	4,90 €	3,70 €	4,90 €	2,50 €	2,50 €	4,90 €	3,70 €	3,70 €	1,90 €	3,70 €	6,00 €	6,00 €	6,00 €
Raasdorf, Großhofen	2,50 €	4,90 €	3,70 €	3,70 €	4,90 €	2,50 €	3,70 €	6,00 €	2,50 €	3,70 €	3,70 €	1,90 €	3,70 €	6,00 €	4,90 €
Strasshof/Nordbahn	2,50 €	6,00 €	2,50 €	4,90 €	4,90 €	3,70 €	4,90 €	6,00 €	2,50 €	3,70 €	6,00 €	3,70 €	1,90 €	4,90 €	3,70 €
Weiden/March	6,00 €	3,70 €	3,70 €	3,70 €	2,50 €	4,90 €	6,00 €	2,50 €	4,90 €	3,70 €	6,00 €	6,00 €	4,90 €	1,90 €	2,50 €
Weikendorf	4,90 €	4,90 €	2,50 €	4,90 €	3,70 €	4,90 €	6,00 €	3,70 €	3,70 €	3,70 €	6,00 €	4,90 €	3,70 €	2,50 €	1,90 €

Alle Angaben ohne Gewähr. Auszug aus den Tarifbestimmungen. Alle Preise pro Person in Euro und inklusive 10% USt.

Foto: ©Region Marchfeld / Anita Thiebet

## Betriebszeiten

Montag – Sonntag

05:00 – 24:00 Uhr

Feiertage

05:00 – 24:00 Uhr

Am 24.12 bzw. 31.12

05:00 – 17:00 Uhr



Mobilität für **ALLE**  
an 365 Tagen!



Die Fahrtvermittlung erfolgt innerhalb von 60 Minuten ab gewünschter Abfahrtszeit (unabhängig von der Bestellzeit). Buchen Sie Ihre Fahrt immer rechtzeitig.



**0123 500 44 11**

## Wissenswertes über Marchfeld mobil

- ✓ Marchfeld **mobil** steht allen Bewohner\*innen und Besucher\*innen für Fahrten zwischen den Haltepunkten zur Verfügung. Bei einer telefonischen Buchung ist keine Registrierung notwendig.
- ✓ Im Bediengebiet gibt es rund 600 Haltepunkte. Zusätzlich werden 25 Haltepunkte außerhalb des Bediengebietes angefahren.
- ✓ Fahrten, die zwischen 05:00 und 05:30 Uhr erfolgen sollen, sind ausschließlich telefonisch unter 0123 500 44 11 bis spätestens 19:00 Uhr des Vortags zu buchen.
- ✓ Ausschließlich regionale Verkehrsunternehmer führen die Transportleistungen vor Ort durch.
- ✓ Zwischen Marchfeld **mobil** und Bezirk Korneuburg **ISTmobil** gibt es drei Übergabehaltepunkte, die eine systemübergreifende Mobilität ermöglichen.
- ✓ Der Entfall des Komfortzuschlags bei Marchfeld **mobil**-Fahrten trifft auch auf alle Nutzer\*innen des Marchfeld **mobil** mit hinterlegter VOR-Zeitkarte bzw. KlimaTicket zu.



Alle Infos unter:  
**ISTmobil.at**

## Anerkennung von VOR-Zeitkarten / KlimaTicket

Inhaber\*innen von VOR-Zeitkarten (Wochen-, Monats- oder Jahreskarte), des TOP-Jugendtickets sowie des KlimaTickets (KlimaTicket Österreichs, VOR KlimaTicket Metropolregion oder VOR KlimaTicket Region) können diese beim **ISTmobil**-Kundenservice hinterlegen lassen.

Mit hinterlegter ÖV-Zeitkarte noch günstiger unterwegs

## Top-Jugendticket

Auch das Top-Jugendticket wird bei Marchfeld **mobil** werktags von 14.00 bis 19.00 Uhr anerkannt. Voraussetzung ist eine mobilCard sowie die Hinterlegung des Top-Jugendtickets beim **ISTmobil**-Kundenservice.

## Hinterlegung der ÖV-Zeitkarte

Die jeweilige ÖV-Zeitkarte muss vorab (5 Werktage) beim **ISTmobil**-Kundenservice hinterlegt werden. Für die Hinterlegung der ÖV-Zeitkarte benötigen Sie eine mobilCard. Senden Sie einen Scan oder Kopie Ihrer ÖV-Zeitkarte an [kundenservice@ISTmobil.at](mailto:kundenservice@ISTmobil.at).

## mobilCard-Vorteile nutzen

Die persönliche mobilCard ermöglicht das bargeldlose Zahlen, die Buchung von Dauerfahrtaufträgen, die Hinterlegung einer ÖV-Zeitkarte sowie das Service der Hausabholung für mobilitätseingeschränkte Personen.

Die mobilCard kann unter [www.ISTmobil.at](http://www.ISTmobil.at) beantragt werden.

## Stornierung einer Marchfeld mobil-Fahrt

Falls Sie einmal eine gebuchte Fahrt nicht benötigen, dann können Sie diese 60 Minuten vor geplantem Abholzeitpunkt immer kostenlos stornieren. Bitte warten Sie auch immer pünktlich beim vereinbarten Haltepunkt bzw. informieren Sie uns bitte telefonisch, wenn Sie sich verspäten.



## Marchfeld mobil ist Teil des öffentlichen Verkehrs

Fahrten innerhalb einer Gemeinde bzw. bis 5 km sind immer direkt mit Marchfeld **mobil** von Haltepunkt zu Haltepunkt möglich.

Bei gemeindeübergreifenden Fahrten über 5 km werden bestehende Bus- & Bahnverbindungen überprüft, wobei zwischen 5 km und 10 km maximal ein Umstieg zumutbar ist.

**ISTmobil APP**

## Nur mehr einen Knopfdruck entfernt – Dank der ISTmobil App

Die innovative **ISTmobil** App ermöglicht eine noch einfachere und schnellere Buchung und bietet zudem eine Vielzahl an Funktionen und Möglichkeiten!

- Personalisierte Startseite
- Haltepunktsuche über die Adresse
- Anzeige des Fußweges vom bzw. zum Haltepunkt
- Ortung der Fahrzeugposition
- Und noch viel mehr...



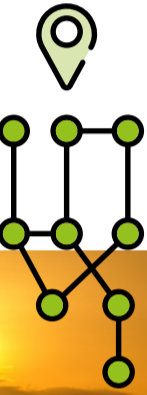
## Bediengebiet

- Aderklaa
- Andlersdorf
- Engelhartstetten
- Gänserndorf
- Glinzendorf
- Großhofen
- Haringsee
- Lasse
- Leopoldsdorf i. M.
- Mannsdorf a. d. Donau
- Marchegg
- Markgrafneusiedl
- Orth a. d. Donau
- Parbasdorf
- Raasdorf
- Strasshof a. d. Nordbahn
- Untersiebenbrunn
- Weiden a. d. March
- Weikendorf

Zudem werden 25 definierte Haltepunkte außerhalb des Bediengebietes in folgenden Gemeinden angefahren:

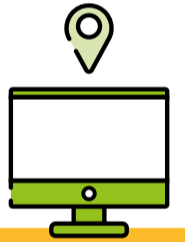
Angern a. d. March, Bad Deutsch-Altenburg, Deutsch-Wagram, Eckartsau, Groß-Enzersdorf, Hainburg a. d. Donau, Mannersdorf a. d. March, Matzen, Obersiebenbrunn, Prottes, Schönkirchen-Reyersdorf, Wien und Wolkersdorf im Weinviertel

Eine Übersicht aller Haltepunkte sowie die Haltepunktkarten zum Download finden Sie unter [www.ISTmobil.at](http://www.ISTmobil.at).



Haben Sie noch Fragen?  
Das **ISTmobil** Kundenservice ist telefonisch unter **0123 500 44 99** für Sie da!

## Service Hausabholung



Für mobilitätseingeschränkte Personen mit gültiger mobilCard

Bei Vorlage eines Behindertenausweises, Nachweis einer Pflegestufe (ab Stufe 1) oder eines ärztlichen Attests kann Ihre Wohnadresse als persönlicher Haltepunkt hinterlegt werden. Schicken Sie einen Scan oder eine Kopie des Nachweises sowie das ausgefüllte Hausabholungsformular an [kundenservice@ISTmobil.at](mailto:kundenservice@ISTmobil.at).

Grundvoraussetzung ist der Besitz einer persönlichen mobilCard. Die kostenlose mobilCard sowie das Hausabholungsformular können unter [www.ISTmobil.at](http://www.ISTmobil.at) beantragt werden.

Damit können Sie im gesamten Bediengebiet immer direkt fahren (kein Umstieg auf Bus und Bahn notwendig). So sind Fahrten von der Wohnadresse zu jedem Haltepunkt im Bediengebiet und umgekehrt möglich.

